



**Posiedzenie Zespołu ds. Stabilizacji i wsparcia rynku mięsa wieprzowego
powołanego w ramach Porozumienia Rolniczego**

Sytuacja na rynku wieprzowiny

04.11.2021 r.

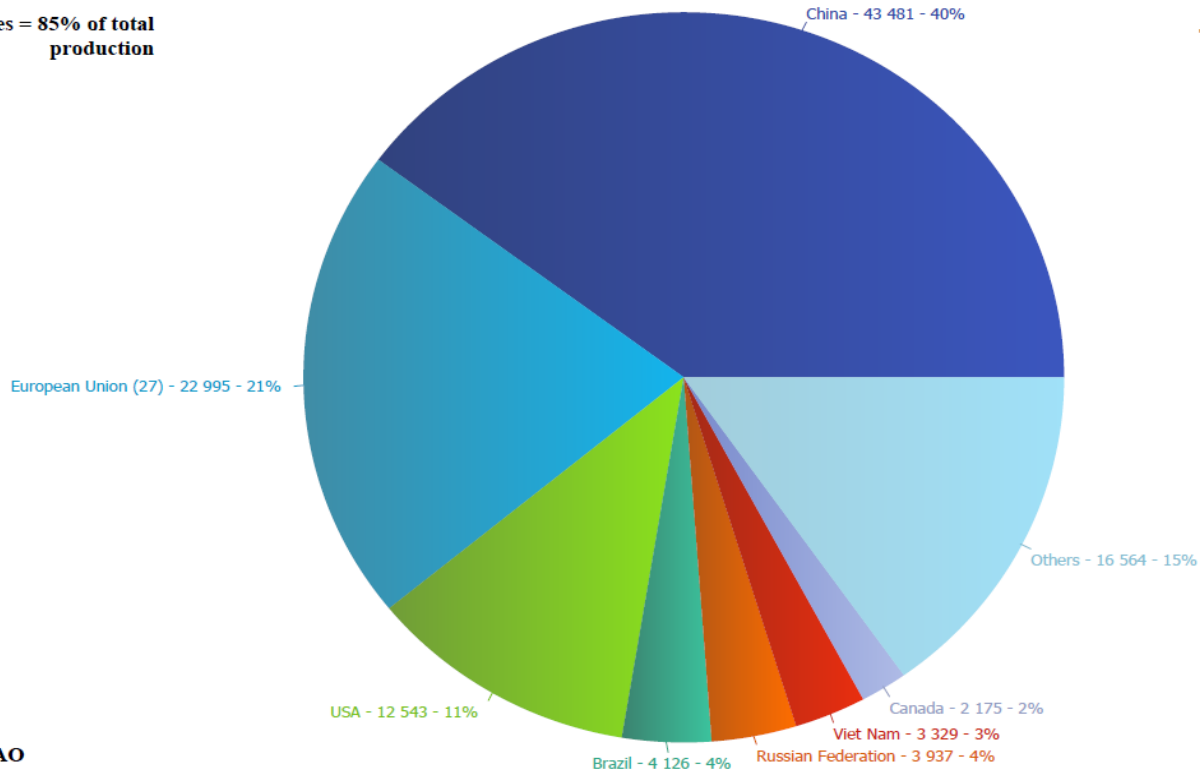


Producenci wieprzowiny na świecie

World Production of Pigmeat (in 1000 tonnes product weight) (Year 2019)

7 countries = 85% of total production

Year 2019
Total = 109149.744 (-9,0% over 2018)



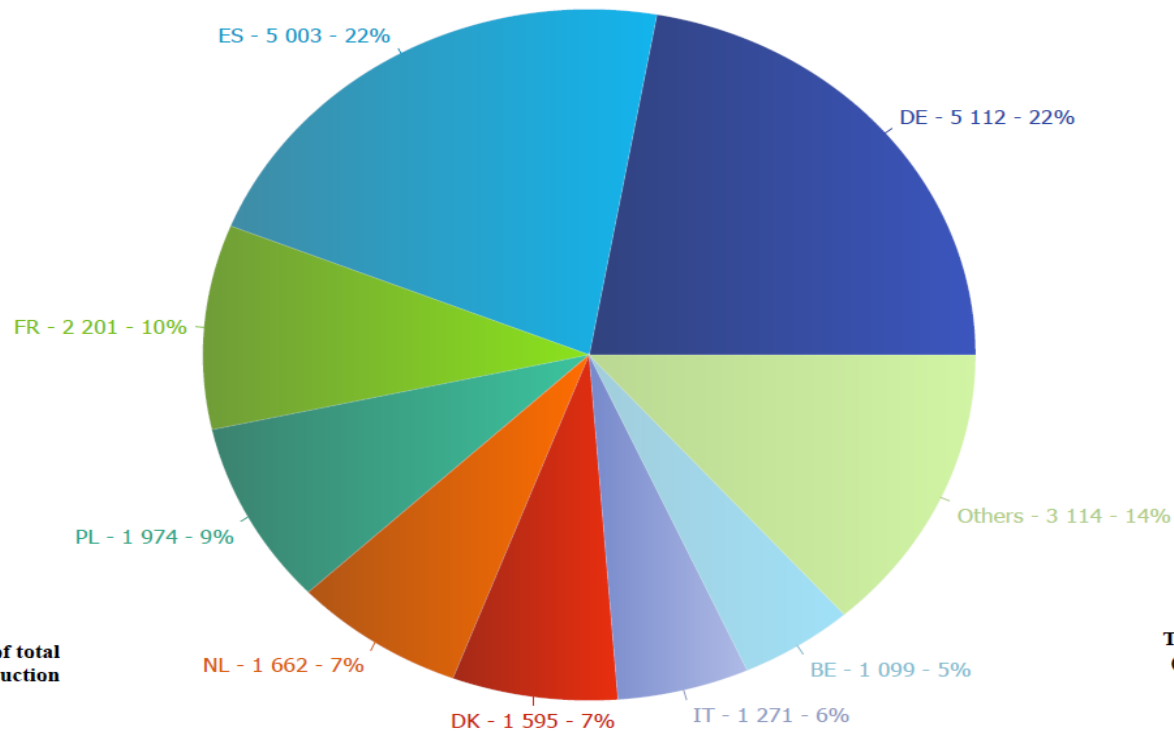
Source: FAO

EU data without the UK



Producenci wieprzowiny w UE

EU Main Producers (1000 tonnes product weight)

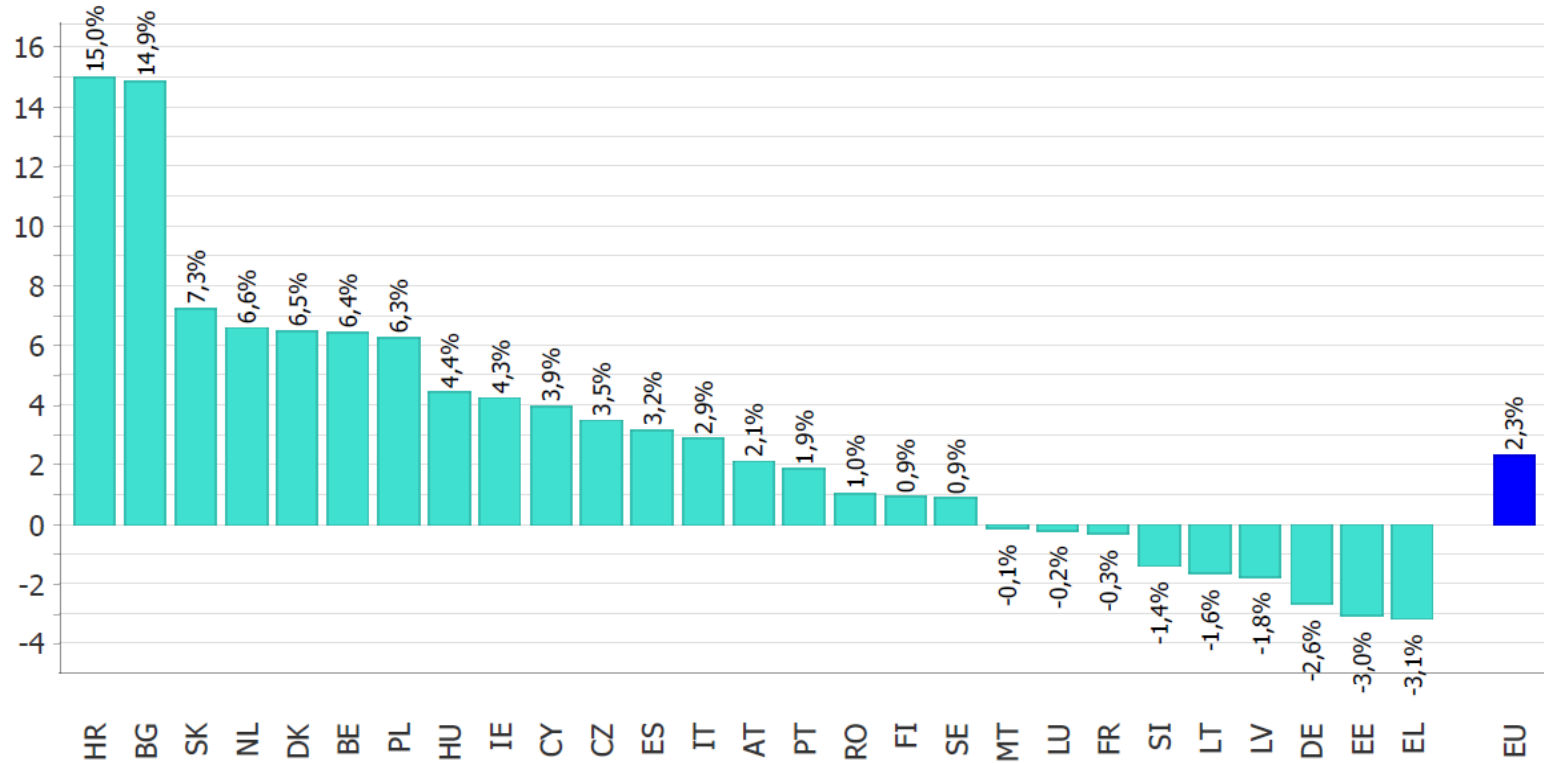


8 MSs = 83% of total EU production

Source: Eurostat

Year 2020
Total EU = 23031.3
(+1,0% over 2019)

Zmiany w ubojach świń 2021/2020 (I-VII) tys. szt.



Source: Eurostat

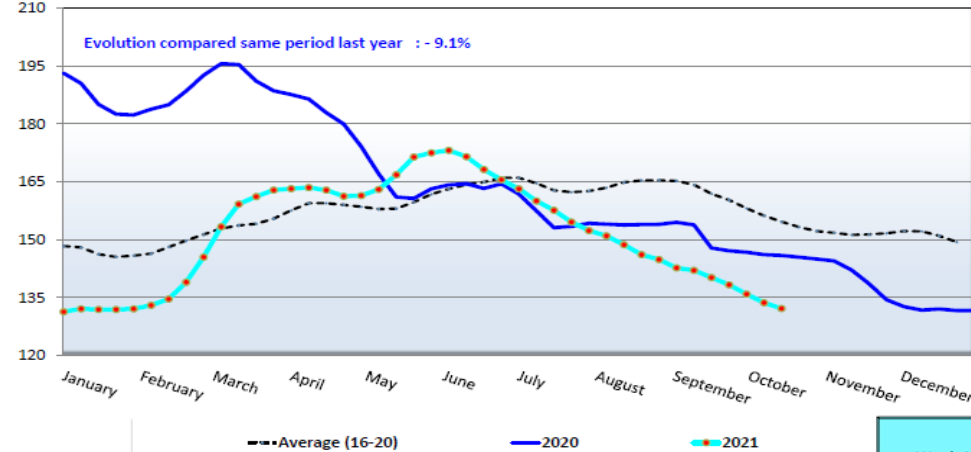


Ceny wieprzowiny i prosiąt na rynku UE

Evolution of the EU pig carcass prices (average class E & S)

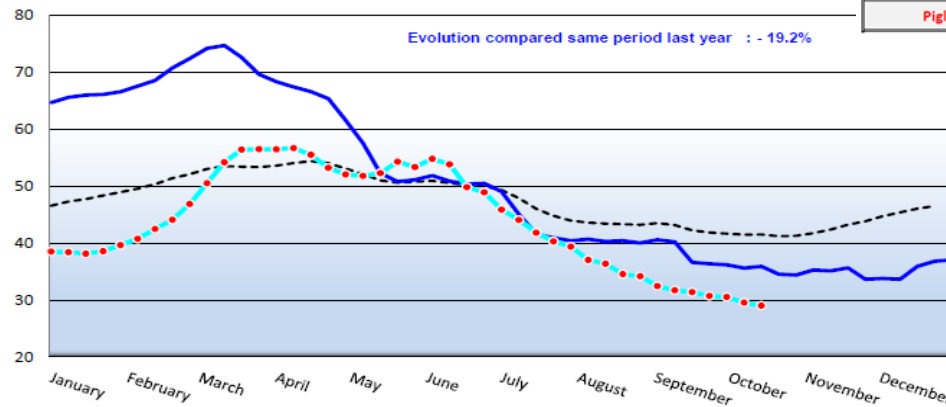
Week 42 latest price ==> 132.14 EUR/100 kg/cw

Source: EU Commission DG AGRI



Evolution of the EU average piglet prices (€/head)

Week 42 latest price ==> 28.99 EUR/head

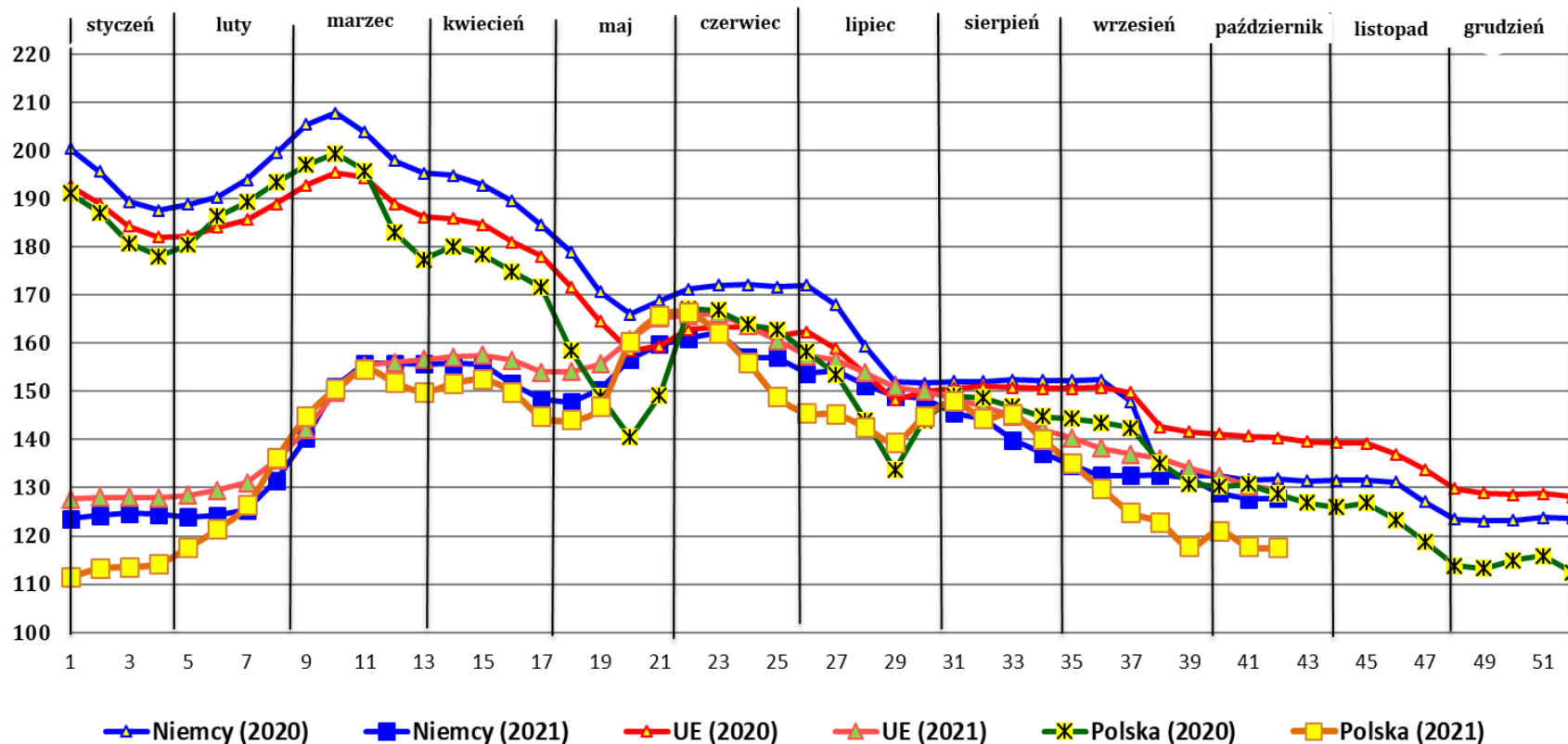


Week 2021	Unit	Variation 1 week	Variation 4 weeks	Variation 1 year	Comparison with average 2016/2020
42					
Carcass Class S	EUR / 100 kg carcass weight	↓ - 1.3%	↓ - 6.1%	↓ - 10.2%	
Carcass Class E	EUR / 100 kg carcass weight	↓ - 0.7%	↓ - 4.9%	↓ - 7.8%	
Carcass Class R	EUR / 100 kg carcass weight	↑ + 10.9%	↑ + 6.8%	↓ - 10.5%	
Weighted Average (Class S & E)	EUR / 100 kg carcass weight	↓ - 1.1%	↓ - 5.7%	↓ - 9.1%	- 14.6%
Piglet	EUR / head	↓ - 1.9%	↓ - 7.5%	↓ - 19.2%	- 30.1%

Sytuacja cenowa na rynku wieprzowiny w UE

Średnie ceny zakupu trzody chlewnej w Polsce i w UE - kl. E [Euro/100 kg]

EURO/100 kg

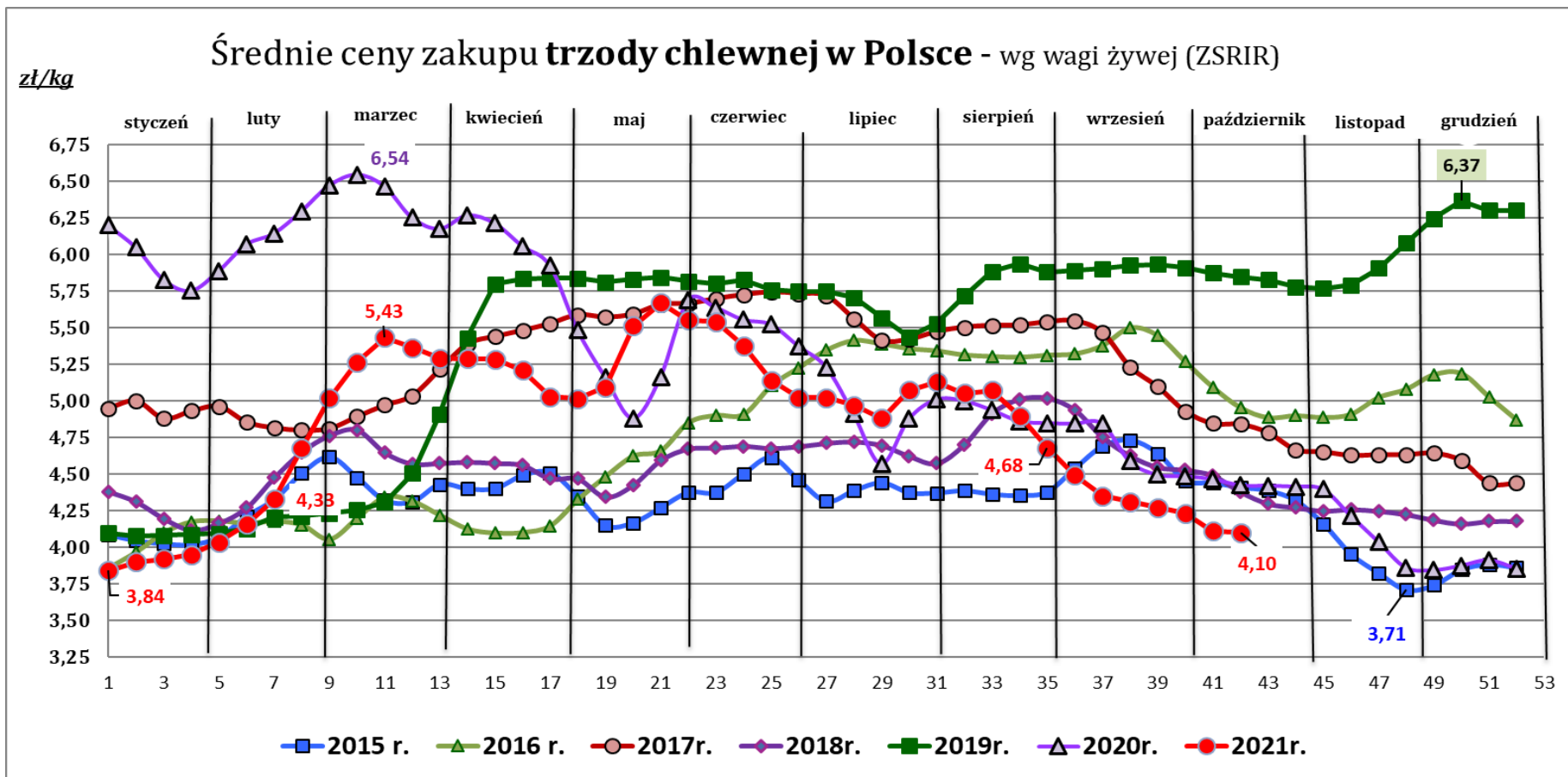


Źródło: dane ZSRIR, MRiRW



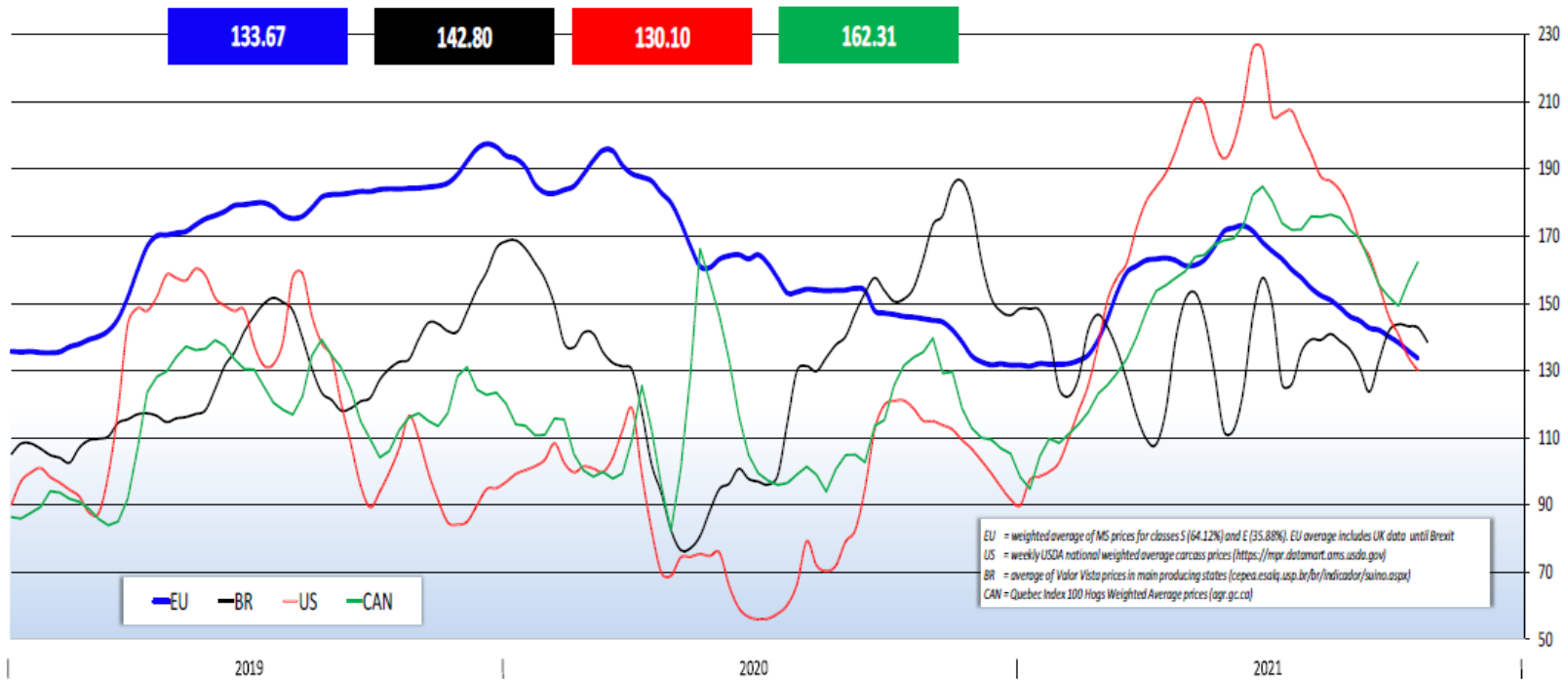
Sytuacja cenowa na rynku wieprzowiny w Polsce

Cena skupu świń wg wagi żywej [zł/kg]					Zmiana ceny [%] w stosunku do:			
42. tydz. (18-24.10.2021)	tydzień temu	miesiąc temu	rok temu	2 lata temu	tygodnia	miesiąca	roku	2 lat
4,10	4,11	4,31	4,46	5,87	-0,2%	-4,9%	-8,1%	-30,2%



Ceny wieprzowiny na rynku światowym

World weekly average Pig prices 2019 - 2021 in Euro / 100 kg carcass weight
(EU, Brazil, USA and Canada)



DG AGRI G3
21 October 2021

Eksport wieprzowiny z rynku UE

EU exports of selected PIG products: Trade figures (COMEXT – tonnes carcass weight)

	2017		2018		2019		2020		Jan-Aug 21		Compared to Jan-Aug 20
	tonnes	%	tonnes	%	tonnes	%	tonnes	%	tonnes	%	
China	1 343 721	35.6%	1 280 837	33.8%	2 305 245	50.5%	3 342 052	61.6%	2 017 619	54.3%	- 5.1%
Philippines	244 728	6.5%	276 001	7.3%	220 143	4.8%	152 871	2.8%	241 019	6.5%	+++
Japan	444 861	11.8%	452 527	11.9%	453 879	9.9%	359 901	6.6%	235 810	6.3%	- 4.4%
South Korea	281 985	7.5%	343 476	9.1%	265 629	5.8%	195 092	3.6%	151 312	4.1%	+ 9.8%
Hong Kong	357 363	9.5%	211 519	5.6%	202 951	4.4%	283 691	5.2%	123 121	3.3%	- 7.2%
Vietnam	41 353	1.1%	84 336	2.2%	94 298	2.1%	96 366	1.8%	102 619	2.8%	+ 33.5%
USA	150 825	4.0%	159 006	4.2%	120 363	2.6%	104 405	1.9%	88 403	2.4%	+ 36.9%
Australia	100 568	2.7%	102 015	2.7%	109 941	2.4%	83 922	1.5%	77 861	2.1%	+ 41.4%
Ivory Coast	37 937	1.0%	46 590	1.2%	45 896	1.0%	59 599	1.1%	62 463	1.7%	+ 63.5%
Ukraine	87 297	2.3%	108 361	2.9%	88 879	1.9%	82 620	1.5%	54 601	1.5%	+ 11.1%
Chile	11 077	0.3%	12 326	0.3%	8 015	0.2%	21 582	0.4%	42 220	1.1%	+++
Taiwan	67 266	1.8%	57 710	1.5%	47 444	1.0%	40 923	0.8%	36 668	1.0%	+ 30.4%
New Zealand	31 540	0.8%	31 238	0.8%	32 793	0.7%	33 263	0.6%	33 308	0.9%	+ 64.8%
Serbia	57 399	1.5%	68 090	1.8%	48 586	1.1%	54 476	1.0%	32 770	0.9%	- 8.6%
Canada	27 423	0.7%	26 995	0.7%	23 967	0.5%	28 310	0.5%	29 192	0.8%	+ 66.4%
Congo	27 623	0.7%	27 477	0.7%	35 622	0.8%	36 435	0.7%	25 698	0.7%	+ 21.8%
Angola	31 122	0.8%	31 353	0.8%	23 288	0.5%	21 843	0.4%	25 344	0.7%	+ 77.4%
<i>Other Destinations</i>	<i>435 668</i>	<i>11.5%</i>	<i>472 227</i>	<i>12.5%</i>	<i>441 877</i>	<i>9.7%</i>	<i>426 751</i>	<i>7.9%</i>	<i>334 715</i>	<i>9.0%</i>	
Total (without UK)	3 779 756		3 792 080		4 568 816		5 424 103		3 714 742		
% change			+ 0%		+ 20%		+ 19%		+ 8.7%		

EU Pig Trade with UK from Jan to Jul				
<i>In Tons of Carcase Weight</i>				
	2019	2020	2021	2021/2020
Exports	591 430	541 125	494 029	-9%
Live Animals	17 917	4 446	2 525	-43%
Meats	573 513	536 679	491 503	-8%

DG AGRI G3
21 October 2021

Zmiany w strukturze gospodarstw na rynku krajowym

przedział liczby świń	31.12.2015		31.12.2019		31.12.2020		31.07.2021		02.11.2021		Dynamika zmian (%)	
	liczba siedzib stad	liczba świń	liczba siedzib stad	liczba świń	liczba siedzib stad	liczba świń	liczba siedzib stad	liczba świń	liczba siedzib stad	liczba świń	2021/2015	
											liczba siedzib stad	liczba świń
1-20	86 423	689 458	47 834	395 948	38 911	341 768	37 042	314 874	35 546	306 115	-58,9	-55,6
21-49	29 436	937 629	19 073	610 506	19 195	615 229	16 863	543 129	16 266	522 342	-44,7	-44,3
50-199	21 301	1 990 198	15 316	1 458 969	16 212	1 538 063	14 317	1 361 370	13 670	1 299 239	-35,8	-34,7
200-499	4 995	1 537 855	4 795	1 516 685	5 004	1 576 772	4 678	1 479 196	4 294	1 353 556	-14,0	-12,0
500-1000	1 803	1 242 753	2 186	1 535 301	2 297	1 608 519	2 232	1 562 766	2 083	1 452 997	15,5	16,9
1001-5000	1 240	2 284 276	1 654	2 858 389	1 870	3 181 061	1 905	3 309 824	1 760	3 090 408	41,9	35,3
pow5000	165	1 882 490	138	1 693 000	164	1 864 476	167	2 005 385	143	1 863 923	-13,3	-1,0
razem	145 363	10 564 659	90 996	10 068 798	83 653	10 725 888	77 204	10 576 544	73 762	9 888 580	-49,3	-6,4



Wybrane działania MRiRW na forum UE

- w 2020 r. Polska na forum Komitetu ds. Wspólnej Organizacji Rynków Rolnych zwracała uwagę na niekorzystny rozwój sytuacji na rynku wieprzowiny oraz konieczność podjęcia na poziomie Komisji Europejskiej niezbędnych działań mających na celu przywrócenie opłacalności produkcji. Polska proponowała wprowadzenie m.in. dopłat do prywatnego przechowywania wieprzowiny oraz przyznanie pomocy finansowej producentom świń. Komisja Europejska prezentowała negatywne stanowisko w tym zakresie;
- **w dniu 27 listopada 2020 r. Polska skierowała do Komisarza ds. Rolnictwa pismo w sprawie konieczności uruchomienia prywatnego przechowywania wieprzowiny oraz przyznania pomocy producentom świń.** W odpowiedzi Komisarz podtrzymał argumenty KE prezentowane na posiedzeniach Komitetu ds. WORR oraz wskazał na możliwość pomocy w formule de minimis albo notyfikowanej pomocy państwa;
- **od lipca 2021 r.** Polska na Komitecie ds. Wspólnej Organizacji Rynków Rolnych ponownie zwraca uwagę na trudną sytuację na rynku wieprzowiny, wskazując szczególnie sytuację producentów prowadzących produkcję na obszarach ASF;
- **w dniu 20 września 2021 r. Minister Rolnictwa i Rozwoju Wsi zwrócił się z wnioskiem do Komisarza ds. Rolnictwa Pana Janusza Wojciechowskiego o uruchomienie przez Komisję Europejską nadzwyczajnej pomocy finansowej dla producentów świń w Polsce prowadzących produkcję na obszarach objętych ograniczeniami II lub III, o których mowa w załączniku I do rozporządzenia wykonawczego Komisji (UE) 2021/605.**
- **Na posiedzeniu Rady UE ds. Rolnictwa i Rybołówstwa w dniu 12 października br.** Polska wraz z innymi p.cz. wezwała Komisję Europejską do rozważenia uruchomienia pomocy nadzwyczajnej na rynku wieprzowiny;
- **kolejna dyskusja dotycząca sytuacji na rynkach rolnych przewidziana jest na posiedzeniu Rady UE ds. Rolnictwa i Rybołówstwa w dniu 15 listopada br.**



Mechanizmy na rynku wieprzowiny w ramach wspólnej organizacji rynków rolnych

- **Podstawa prawna**: rozporządzenie PE i Rady 1308/2013 + rozporządzenia wydane na jego podstawie;
- **dopłaty do prywatnego przechowywania wieprzowiny** (tymczasowe zdjęcie nadwyżek z rynku, mechanizm uruchamiany przez Komisję Europejską); ostatnio uruchomiony w grudniu 2015 r. w związku z zachwianiem równowagi rynkowej w konsekwencji wzrostu produkcji oraz skutkami embarga rosyjskiego; mechanizmem objęto wówczas w skali UE ok. 91 tys. ton wieprzowiny, w tym w Polsce 5,9 tys. ton (6,5%). Z mechanizmu skorzystały głównie Niemcy (28%), Hiszpania (22%) i Dania (12,8%). Wnioski o dopłaty można było składać jedynie przez 30 dni.
- **środki wyjątkowe** (np. nadzwyczajna pomoc finansowa wypłacana producentom w związku z zakłóceniami sytuacji rynkowej lub skutkami wystąpienia chorób zwierząt, mechanizm uruchamiany przez Komisję Europejską).
- **Rozporządzenie 1308/2013 nie przewiduje dla rynku wieprzowiny mechanizmu skupu interwencyjnego na zapasy publiczne.**



Stanowisko Komisji Europejskiej

- **trudna sytuacja na rynku wieprzowiny, prawdopodobnie najtrudniejsza od wielu lat, wynika z niższego od oczekiwanego ożywienia popytu wewnętrznego oraz ze zmniejszonego zapotrzebowanie na unijną wieprzowinę ze strony Chin. Zdaniem Komisji sytuacja na rynku wieprzowiny to problem rynkowy wynikający z presji cenowej związanej z nadpodażą. Problem jest długookresowy, wobec tego krótkie interwencje nie przyniosą efektu. Rynek wymaga samoregulacji tj. dostosowania podaży do popytu.**
- **Komisja nie zamierza obecnie uruchomić żadnego wsparcia na podstawie rozporządzenia rynkowego nr 1308/2013 (przewidującego dopłaty do prywatnego przechowywania wieprzowiny czy tzw. środki wyjątkowe). Komisja w swoim stanowisku odsyła państwa członkowskie do ewentualnego wspierania producentów świń w ramach pomocy publicznej oraz PROW.**



Dziękuję za uwagę!