

Posiedzenie Zespołu ds. stabilizacji i wsparcia rynku mięsa wieprzowego



Wielkopolska
Izba Rolnicza

Ekonomika produkcji tuczników w zależności od modelu produkcji

Andrzej Przepióra
Magdalena Kołodziejek
Aleksander Poznański
Zespół Ekonomiczny WIR

Czynniki kształtujące sytuację ekonomiczną gospodarstw trzodowych



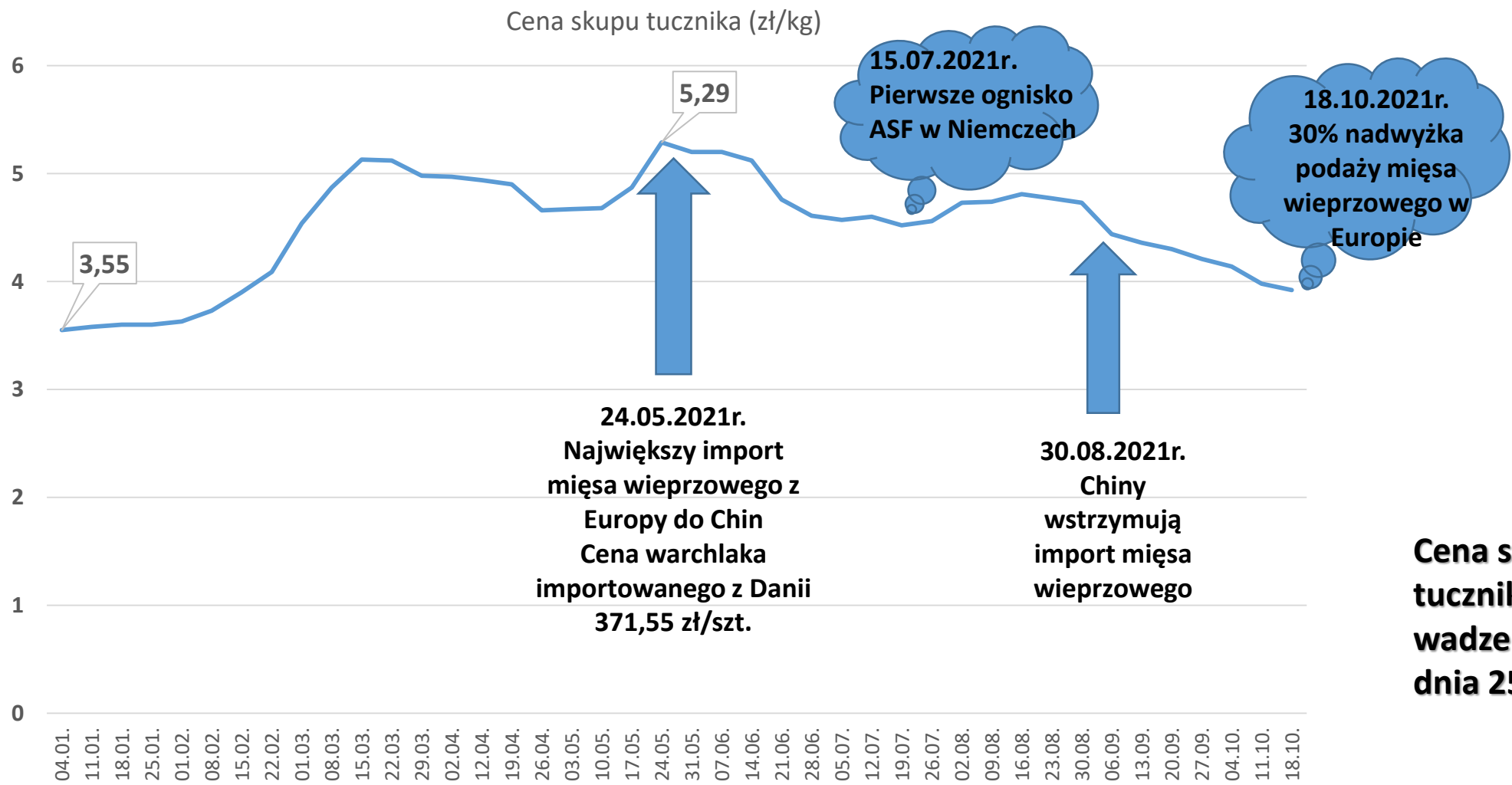
Wielkopolska
Izba Rolnicza

- Niskie ceny skupu
- Uzależnienie od importu warchlaków z Dani
- Zawierowania na rynku zbóż i nawozów
- Rosnące koszty produkcji (pasze, energia)
- Około 30% nadwyżka mięsa wieprzowego na rynku europejskim ze względu na odbudowę pogłowia w Chinach
- ASF i restrykcje wynikające z czerwonych stref
- Koncentracja i dyktat cenowy sieci detalicznych
- Spadek liczby gospodarstw produkujących trzodę chlewną
- Rosnący udział tuczu nakładczego w produkcji wieprzowiny (ok. 30%) – stabilizacja tej części rynku powoduje destabilizację pozostałej części
- Spadek konsumpcji wieprzowiny w Europie

Cena skupu tuczniaka (netto) w wadze żywej w Polsce od stycznia do października 2021r. (zł/kg)



Wielkopolska
Izba Rolnicza

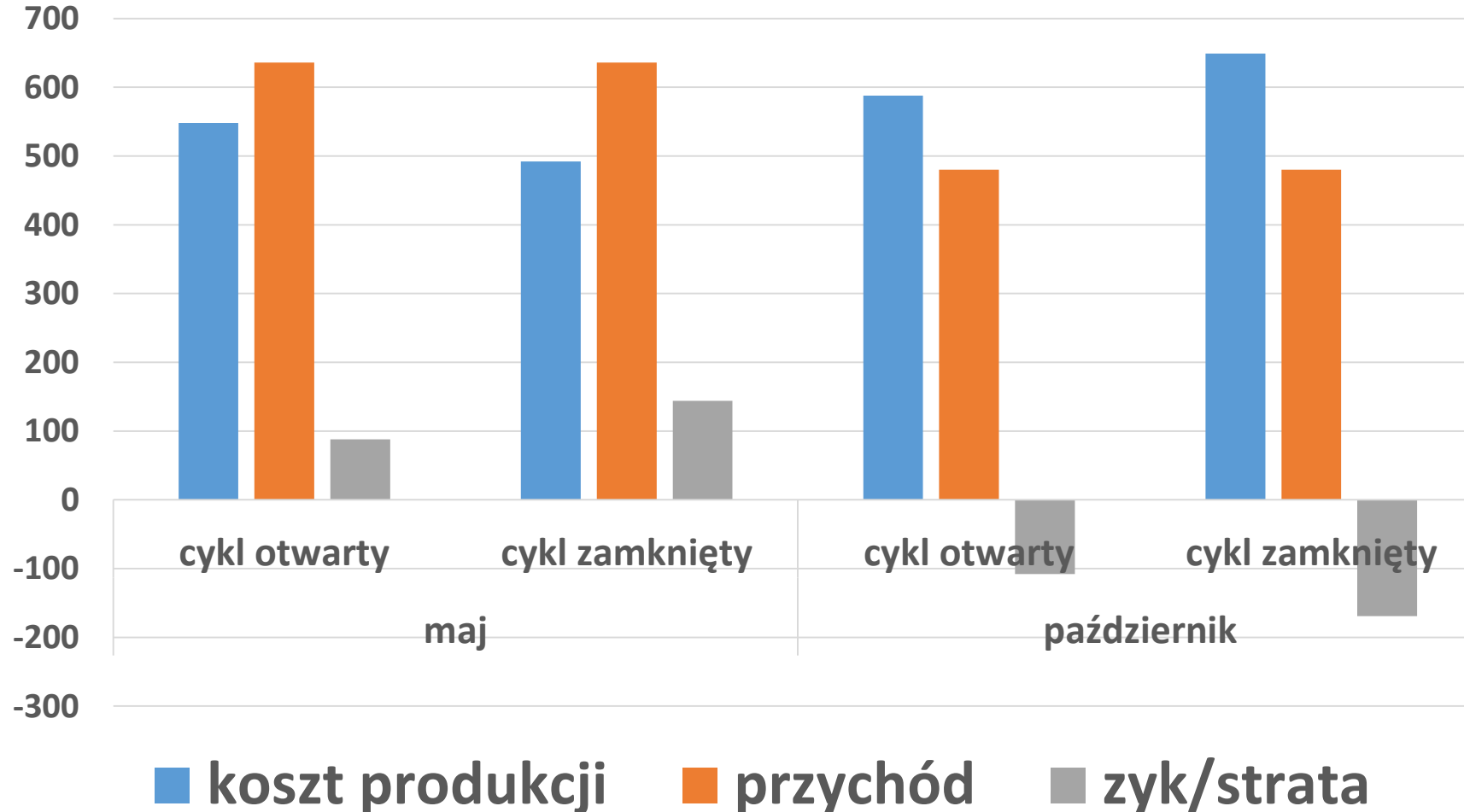


Cena skupu tuczniaka (netto) w wadze żywej z dnia 25.10.2021r.

Ekonomia produkcji – zł/tucznika



Wielkopolska
Izba Rolnicza



Ekonomia produkcji



Wielkopolska
Izba Rolnicza

Roczny Zysk/Strata brutto gospodarstwa produkującego 1000 tuczników w skali roku, z uwzględnieniem dopłat bezpośrednich

	Cykl otwarty	Cykl zamknięty	Tucz nakładczy
Ceny i koszty z maja 2021	18 410 zł	79 592	67 040
Ceny i koszty z października 2021	- 24 846	- 153 328	69 800
Ceny i koszty średnio roczne w 2021 roku	- 3 340	755	68 700

Perspektywy ekonomiczne dla producentów



Wielkopolska
Izba Rolnicza

- Słabe perspektywy na wzrost cen w najbliższym czasie
- Wzrost kosztów produkcji
- Brak chęci Komisji Europejskiej w kierunku wspierania tego sektora
- **Najgorszy scenariusz to kontynuacja tuczu otwartego bez elementów integracji pionowej i poziomej producentów – dominacja pośredników**
- **Najbardziej pożądanym scenariuszem jest odbudowa krajowej produkcji w oparciu o cykl zamknięty i integrację wokół silnych grup producentów i ich związków – czy to jest jeszcze możliwe???**
- Rosnące możliwości w ramach Rolniczego Handlu Detalicznego oraz produkcji w warunkach podwyższonego dobrostanu
- Wzrost wielkości produkcji w ramach tuczu nakładczych – wielu rolników wybiera tę opcję jako alternatywę redukującą ryzyko rynkowe